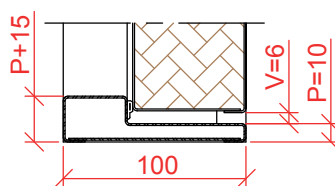


# Ståldörr EI<sub>230</sub>-Sm/R'w 35 dB/RC<sub>3</sub>



TRÖSKELTYP 2 STANDARD

## Fakta

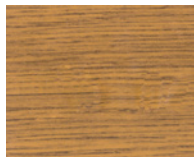
- Ståldörr, slät
- Vit, RAL 9010, målåd för utomhusbruk
- U-värde 1,6
- Lås ASSA 410
- Slutbleck
- Gångjärn, rostfria
- Tröskel 25 mm, rostfri
- Karm 100 mm, vit, foderbildande utvändigt
- Tätningslist
- Vikt 70 kg (9x21 inkl karm)
- A-mått 62 mm
- B-mått 35 mm
- Min-Max 7-11x18-22
- Förmonterade karmhylsor
- Förstärkt för dörrstängare EI230-C
- Säkerhetsklass RC3

## Ytbehandlig

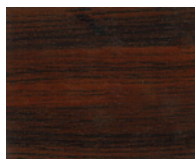
Våra ståldörrar finns i vit RAL 9010 som standardkulör. Som standard är dörren färdigmålåd för utomhusbruk (varmförzinkad). Ståldörrar går också att få målåd för invändigt bruk, som tillval erbjuder vi bland annat utförande i PVC-yta i teak-, ek-, björk- eller mahogny-look.



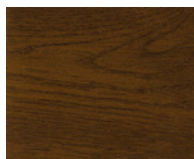
PVC DL86 (BJÖRK)



PVC DL1 (EK)



PVC DL5 (MAHOAGNY)

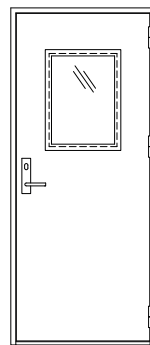


PVC DL96E (TEAK)

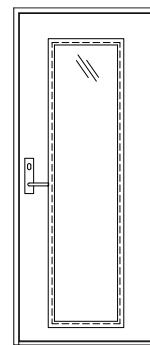
Ståldörrar med PVC-yta är endast avsedda för inomhusbruk

## Glasning

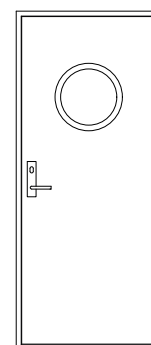
Som tillval erbjuder vi glasning på samtliga ståldörrar.



Glas 1 (400 x 700 mm)



Glas 2 (400 x 1700 mm)



Glas 3 (D400)